



VAFFELJERN

Modell: WM-104345.8

220-240V, 50/60Hz, 900W

English

SAFETY INSTRUCTIONS

Before use make sure to read all of the below instructions in order to avoid injury or damage, and to get the best results from the appliance. Make sure to keep this manual in a safe place. If you give or transfer this appliance to someone else make sure to also include this manual. In case of damage caused by user failing to follow the instructions in this manual the warranty will be void. The manufacturer/importer accepts no liability for damages caused by failure to follow the manual, a negligent use or use not in accordance with the requirements of this manual.

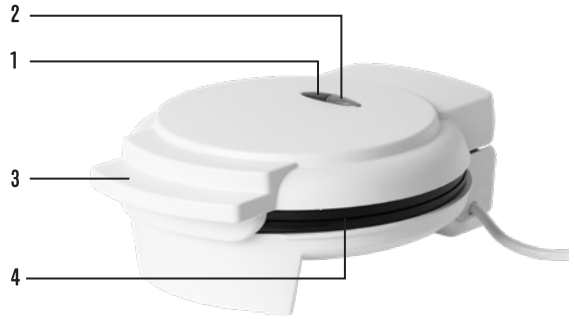
- This appliance can be used by children aged from 8 years and above and persons with reduced physical, sensory or mental capabilities or lack of experience and knowledge if they have been given supervision or instruction concerning use of the appliance in a safe way and understand the hazards involved.
- Children shall not play with the appliance.
- Cleaning and user maintenance shall not be made by children unless they are older than 8 and supervised.
- Keep the appliance and its cord out of reach of children less than 8 years.
- If the supply cord is damaged, it must be replaced by the manufacturer, its service agent or similarly qualified persons in order to avoid a hazard.
- Regarding the instructions for cleaning the surfaces which come in contact with food, please refer to the paragraph “cleaning and maintenance” of the manual.

- This appliance is not intended to be operated by means of an external timer or separate remote-control system.
- This appliance is intended to be used in household and similar applications such as: staff kitchen areas in shops, offices and other working environments; farm houses; by clients in hotels, motels and other residential type environments; bed and breakfast type environments.
- Before inserting the plug into the mains socket, please check that the voltage and frequency comply with the specifications on the rating label.
- Disconnect the mains plug from the socket when the appliance is not in use and before cleaning.
- Ensure that the mains cable is not hung over sharp edges and keep it away from hot objects and open flames.
- Do not immerse the appliance or the mains plug in water or other liquids. There is danger to life due to electric shock!
- To remove the plug from the plug socket, pull the plug. Do not pull the power cord.
- Do not touch the appliance if it falls into water. Remove the plug from its socket and send it to an authorized service center for repair.
- Do not plug or unplug the appliance from the electrical outlet with a wet hand.
- Never attempt to open the housing of the appliance, or to repair the appliance yourself. This could cause electric shock.
- Never leave the appliance unattended during use.
- This appliance is not designed for commercial use.
- Do not use the appliance for other than intended use.
- Do not wind the cord around the appliance and do not bend it.
- Place the appliance on a stable, level surface from which it cannot fall off.
- If you use products with non-stick surfaces, please make sure no birds are in the same room and that the room can be completely closed off and well-ventilated.
- **WARNING!!** Caution, hot surface.



Please do not touch surface while in use. The temperature of accessible surfaces may be high when the appliance is operating

1. Red light
2. Green light
3. Handle
4. Grill plates



BEFORE FIRST USE

- Remove all packaging material.
- Clean the heating surfaces with a soft damp cloth then dry them.
- Uncoil the mains cable completely.
- When first use, the device may give off a slight odor. This is normal and will not last for long.

OPERATING INSTRUCTIONS

- Connect the device to an appropriate socket. The red light illuminates.
- As soon as the required temperature is reached, the green light illuminates and then you can begin waffle making.
- Open the waffle machine at its handle.
- Add some butter onto the grill plates before each use.
- Pour the prepared dough onto the lower heating surface and distribute it evenly. Please ensure that the dough does not flow over the edge of the heating surface.
- Hold the upper heating surface at the handle and close the waffle machine.
- Bake the waffle for approx 4 minutes depending upon the degree of browning required.
- Open the waffle machine as described above and remove the waffle with a plastic spatula. Do not use any metal objects (e.g. knife, fork etc.) as they will scratch the coating of the heating surface.
- If you wish to bake more waffles, pour in more dough immediately.
- When you have finished baking, remove the mains plug.

CLEANING AND MAINTENANCE

- First of all remove the mains plug!
- Do not commence cleaning until the device has cooled down completely.
- Clean the outside surface and the heating surfaces with a brush or with a soft, damp cloth.
- Never use abrasive cleaning agents or sharp objects (e.g. scrubbing brush, knife) for cleaning.
- Caution: Do not immerse the device in water or other liquids. There is a danger to life from electric shock!

TECHNICAL DATA

Supply voltage	220-240V
frequency	50/60Hz
Power	900W

GUARANTEE AND CUSTOMER SERVICE

Before delivery our devices are subjected to rigorous quality control. If, despite all care, damage has occurred during production or transportation, please return the device to your dealer. For the purchased device we provide 2 years guarantee, commencing from the day of sale. If you have a defective product, you can directly go back to the point of purchase. Defects which arise due to improper handling of the device and malfunctions due to interventions and repairs by third parties or the fitting of non-original parts are not covered by this guarantee. Always keep your receipt, without the receipt you can't claim any form of warranty. Damage caused by not following the instruction manual, will lead to a void of warranty, if this results in consequential damages then we will not be liable. Neither can we hold responsible for material damage or personal injury caused by improper use if the instruction manual is not properly executed. Damage to accessories does not mean free replacement of the whole appliance. In such case please contact our service department. Broken glass or breakage of plastic parts is always subject to a charge. Defects to consumables or parts subjected to wearing, as well as cleaning, maintenance or the replacement of said parts are not covered by the warranty and are to be paid.

ENVIRONMENT FRIENDLY DISPOSAL



Recycling – European Directive 2012/19/EU

This marking indicates that this product should not be disposed with other household wastes. To prevent possible harm to the environment or human health from uncontrolled waste disposal, recycle it responsibly to promote the sustainable reuse of material resources. To return your used device, please use the return and collection systems or contact the retailer where the product was purchased. They can take this product for environmental safe recycling.

Produsert for Coop Norge SA - faghandel
Regnbueveien 5, N-1405 Langhus – Norge
Tel.: 64 87 50 00 – www.coop.no

Produsert i Kina





VAFFELJERN

Modell: WM-104345.8

220-240V, 50/60Hz, 900W

ADVARSLER

Les instruksene nøye og ta vare på dem for fremtidig bruk!

- Tilkoble apparatet kun til 220-240 volt vekselstrøm og bruk apparatet kun til det formål det er beregnet til.
- Apparatet er kun ment å brukes i privat husholdning og ikke til profesjonelt/industrielt bruk
- Ta alltid støpslet ut av kontakten når apparatet ikke er i bruk.
- Trekk i støpselet og ikke i kableen.
- Ikke løft apparatet etter ledning eller støpsel.
- Apparatet må ikke etterlates uten tilsyn når støpslet er satt i kontakten.
- Sjekk alltid apparatet, ledningen og støpslet for skader før bruk. Hvis ledningen blir skadet, må du ikke reparere produktet.
- Skadet produkt må ikke brukes.
- Dette apparatet kan brukes av personer med nedsatt sansevne eller fysisk eller psykisk funksjonsevne, eller personer med manglende erfaring eller kunnskap dersom de får instruksjoner om sikker bruk av apparatet eller får tilsyn som sikrer sikker bruk.
- Dette apparatet er ikke et leketøy.
- Apparatet må ikke dypes i vann eller andre væsker. Bruk aldri apparatet med våte eller fuktige hender.
- Sett aldri apparatet på eller i nærheten av kokeplater, åpen ild/flamme eller lignende.
- Pass på ledninger som henger fritt.
- Hold apparatet og strømledningen unna varme, direkte sollys, fuktighet, skarpe kanter og

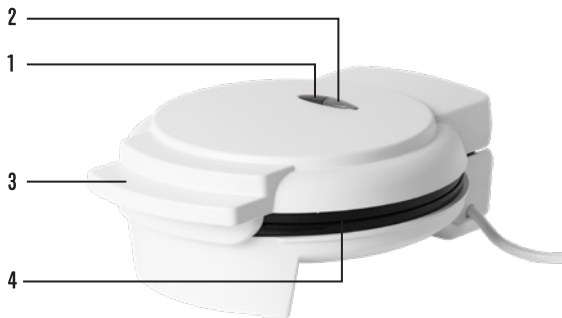
tilsvarende.

- Apparatet må ikke brukes utendørs eller i våtrom.
- Apparatet blir varmt under bruk.
- La apparatet avkjøles før du berører det.
- Bruk aldri apparatet til annet formål enn det egentlig er beregnet for.
- Apparatet skal brukes og oppbevares tørt på en stabil og plan overflate.
- Plasser apparatet på en varmebestandig overflate eller matte.
- For å unngå at varme bygges opp, må apparatet ikke plasseres direkte under et skap. Sørg for at det er nok plass rundt det.
- Vær oppmerksom på damp som kommer ut av apparatet.
- Alle elektriske apparater medfører fare for brann og elektrisk støt, som kan forårsake personskade eller død. Følg alle sikkerhetsinstruksjoner.
- **ADVARSEL!** Advarsel, varm overflate

Unngå å berøre overflaten når apparatet er i bruk. Temperaturen på tilgjengelige overflater kan bli høy når apparatet er på.



1. Rødt lys
2. Grønt lys
3. Håndtak
4. Stekeplater



FØR FØRSTE GANGS BRUK

- Fjern all emballasje.
- Rengjør stekeplatene med en myk, fuktig klut og tørk dem.
- Rull strømkabelen helt ut.
- Ved første gangs bruk kan enheten gi fra seg en svak lukt. Dette er normalt og vil ikke vare lenge.

BRUKSANVISNING

- Koble apparatet til et strømuttak. Det røde lyset (1) tennes.
- Når ønsket temperatur nås tennes det grønne lyset (2) og det røde lyset (1) slukkes. Du kan nå begynne å steke vaffler.
- Åpne vaffeljernet med håndtaket (3).
- Hell vaffelrøren på den nederste stekeplaten. Pass på at røren ikke flyter utover kanten på stekeplaten.
- Hold i håndtaket (3) på den øvre stekeplaten og lukk vaffeljernet.
- Stek til du oppnår ønsket stekeresultat
- Åpne opp vaffeljernet, med håndtaket (3) og fjern vaffelen med et tre- eller plastredskap som tåler varme. Ikke bruk noen metallgjenstander (f.eks. kniv, gaffel e.l.) som kan ripe belegget på stekeplatene.
- Når du er ferdig med stekingen, trekkes støpslet ut av kontakten.

RENGJØRING OG VEDLIKEHOLD

- Før apparatet rengjøres, må det kobles fra strømuttaket og avkjøles.
- Plasser aldri apparatet under vann.
- Tørk av stekeplatene med en myk svamp for å fjerne rester. Ved innbrente rester, bruk en fuktig klut for å fjerne restene.
- Ikke bruk slipende middel som kan ripe eller skade slippbelegget.
- Ikke bruk metallredskaper for å fjerne rester, de kan skade slippbelegget.
- Utsiden av vaffeljernet skal kun tørkes av med en fuktig klut. Ikke rengjør utsiden med slipende skuresvamp eller stålull, siden det vil skade overflatene.
- Må ikke vaskes i oppvaskmaskinen.

TEKNISKE DATA

Driftsspennning	220-240V
Frekvens	50/60Hz
Strømforbruk	900W

REKLAMASJON

Reklamasjon i henhold til Forbrukerkjøpsloven fra kjøpsdatoen mot eventuelle feil som følge av en produksjons- eller materialfeil. Dekker ikke defekter eller skader som følge av feil installasjon, feil bruk eller unormal slitasje på produktet. Følg derfor bruksanvisningen og sikkerhetsanvisningene som er gitt ovenfor. Kjøpskvittering med kjøpsdato skal medfølge i tilfelle reklamasjon.

MILJØVENNLIG KASTING



Resirkulering – EU-direktiv 2012/19/EU

Dette symbolet indikerer at produktet ikke skal kastes sammen med husholdningsavfall.

For å hindre mulig skade på miljø eller helse fra ukontrollert avfallshåndtering, resirkuleres

det ansvarlig for å fremme bærekraftig gjenbruk av materialressurser. For å returnere din brukte enhet, bruk stedlige retur og innsamlingsystemer eller kontakt forhandleren der produktet ble kjøpt. De kan sørge for at dette produktet blir miljømessig og trygt resirkulert.

Produsert for Coop Norge SA - faghandel
Regnbueveien 5, N-1405 Langhus – Norge
Tel.: 64 87 50 00 – www.coop.no

Produsert i Kina

coop

